



# Nachhaltig auf einen Blick

# 30,4

Prozent Rohkaffees, die in das Nachhaltigkeitskonzept einbezogen sind

# 284

Anzahl der Produzenten, die am WE Programm teilgenommen haben

# 120

Gramm CO<sub>2</sub>-Ausstoß pro Kilometer in der Tchibo Dienstwagenflotte

# 2

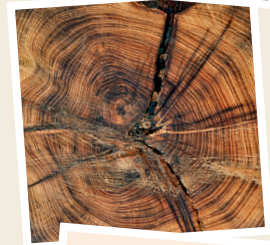
Tchibo unterzeichnete 2012 das weltweit zweitens Unternehmen das Abkommen zu Brandschutz und Gebäudesicherheit (Accord on Fire and Building Safety in Bangladesh)

# 40

Prozent Textilien aus nachhaltiger Baumwolle

# 100

Prozent Verwendung FSC zertifizierter Werbemittel bei Tchibo in Deutschland



## Ausgezeichnet



Stand: Mai 2014

Weitere Infos unter: [www.tchibo.com/nachhaltigkeit](http://www.tchibo.com/nachhaltigkeit)

Tchibo GmbH · Karina Schneider · Corporate Communications · E-Mail: [karina.schneider@tchibo.de](mailto:karina.schneider@tchibo.de) · Telefon: 040 63 87 - 38 62